



Kotvy k zabetonování laviček LK001K

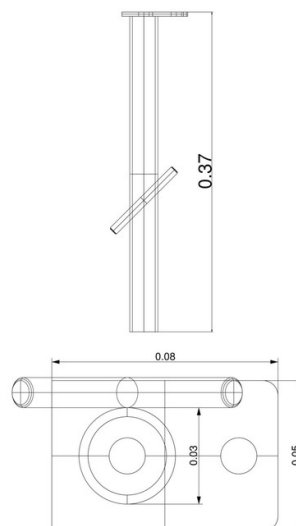
Typ výrobku LK-001K

Základní informace

Doporučený věk	Neurčeno
Minimální prostor	m x m
Rozměr zařízení d. š. v.:	0,05 m x 0,08 m x 0,37 m
Výška volného pádu:	m
Nosnost:	Neurčeno
Max. počet uživatelů:	Neurčeno
Dopadová plocha:	Neurčeno
Určení:	exteriér
Dostupnost náhradních dílů:	dodá výrobce
Certifikát shody s normou:	

Materiál

Kovové části - konstrukční ocel



Povrchová úprava

Žárové zinkování

Popis

Kotvy jsou vyrobeny z konstrukční oceli a jsou proti korozi chráněny žárovým zinkováním, čímž se docílí velmi výrazného prodloužení životnosti herního prvku.