

## Řetězová dvojhoupačka RH201D (v.p. 1 m)

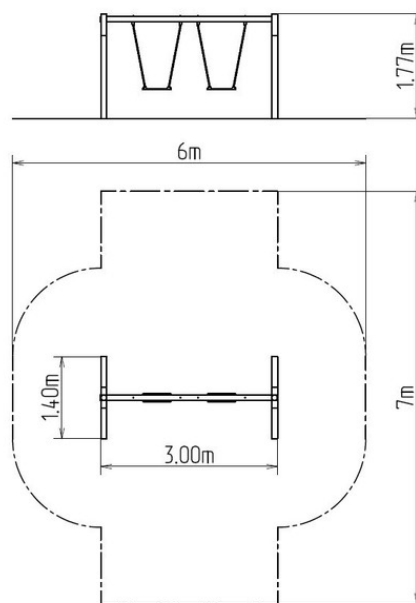
Typ výrobku RH-201D-10

### Základní informace

Doporučený věk	3 - 14 let
Minimální prostor	6 m x 7 m
Rozměr zařízení d. š. v.:	3 m x 1,4 m x 1,77 m
Výška volného pádu:	1 m
Nosnost:	108 kg
Max. počet uživatelů:	2
Dopadová plocha:	dle normy EN 1177 - trávník
Určení:	exteriér
Dostupnost náhradních dílů:	dodá výrobce
Certifikát shody s normou:	ČSN EN 1176 - 1, 2

### Materiál

Dřevěné části - lepené hranoly  
Kovové části - konstrukční ocel



### Povrchová úprava

Impregnace a třívrstvá aplikace vrchního lazurovacího laku  
Žárové zinkování

### Popis

Nosná konstrukce houpačky je vyrobena z lepených hranolů 100 x 100 mm. Toto řešení zajišťuje maximální možnou ochranu proti vzniku prasklin, které jsou běžné u výrobků z mimostředového dřeva. Povrchová úprava těchto hranolů spočívá v impregnaci a třívrstvé aplikaci vrchního lazurovacího laku, splňující podmínky normy EN 71/3 (bezpečné pro dětské hračky).

Tyto konstrukce jsou do terénu kotveny v ocelových patkách, které jsou chráněny proti korozi žárovým zinkováním a uloženy do betonového lože. Kotvy jsou připevněny k hernímu prvku pomocí šroubů a jejich konstrukce zaručuje, že dřevěné prvky nebudou v přímém kontaktu se zemí.

Houpačka je zavěšena pomocí pozinkovaných řetězů na kovovém nosníku. Sedátka Normal houpaček jsou ocelová, obalená měkkou a pohodlnou pryží. Veškerý spojovací materiál je pozinkovaný nebo nerezový.

### Vybavení

2x sedátko Normal, 1x kovový nosník (pozink)