

## Vahadlová dvojhoupačka na pružině VH102D

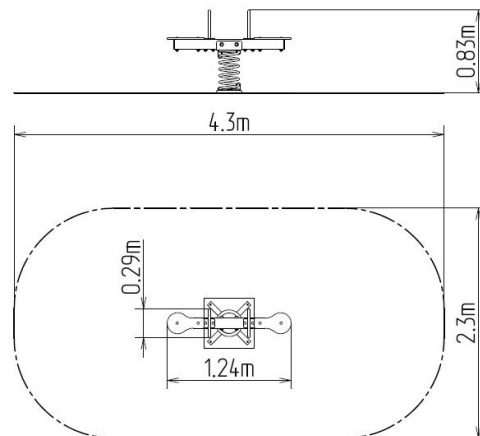
Typ výrobku VH-102D-10

### Základní informace

Doporučený věk	2 - 10 let
Minimální prostor	4,3 m x 2,3 m
Rozměr zařízení d. š. v.:	1,24 m x 0,29 m x 0,83 m
Výška volného pádu:	1 m
Nosnost:	108 kg
Max. počet uživatelů:	2
Dopadová plocha:	dle normy EN 1177 - trávník
Určení:	exteriér
Dostupnost náhradních dílů:	dodá výrobce
Certifikát shody s normou:	ČSN EN 1176 - 1, 6

### Materiál

Dřevěné části - lepený hranol  
Kovové části - konstrukční ocel  
Pružina - speciální pružinářská ocel  
Sedáky - HPL



### Povrchová úprava

Impregnace a třivrstvá aplikace vrchního lazurovacího laku  
Duplexní nástřik práškovou vypalovací barvou

### Popis

Rameno houpačky je vyrobeno z lepeného hranolu a je připevněné k nosné pružině. Toto řešení zajišťuje maximální možnou ochranu proti vzniku prasklin, které jsou běžné u výrobků z mimostředového dřeva. Povrchová úprava těchto hranolů spočívá v impregnaci a třivrstvé aplikaci vrchního lazurovacího laku, splňující podmínky normy EN 71/3 (bezpečné pro dětské hračky). Pružina je vyrobena ze speciální pružinářské oceli a je duplexním nástřikem práškovou vypalovací barvou dle RAL.

Sedáky jsou vyrobeny z HPL (vysokotlaký laminát, který se vyznačuje vysokou barevnou stálostí, odolností proti poškrábání a odolností proti vodě).

Madla jsou ocelová a jsou upravena zinkováním nebo duplexním nástřikem práškovou vypalovací barvou dle RAL. Houpačka je konstruována s ohledem na vysoké namáhání a dlouhou životnost. Veškerý spojovací materiál je pozinkovaný nebo nerezový.

### Vybavení

1x rameno, 2x sedáky, 1x pružina, 2x madlo.